



التشخيص الفني

لمناطق التوسع لسنة 2023

نتائج التشخيص الفني للتقسيم الترابي للمنطقة البلدية في إطار إعداد المخطط الاستثماري التشاركي لسنة 2023 الخاص بمناطق التوسع :

نقدم للسادة المواطنين متساكني المنطقة البلدية هذا التشخيص بغاية الاطلاع عليه وتقديم مقترحاتهم وملاحظاتهم بمكتب القسم الفني (المصلحة الفنية) ، وكذلك عبر صفحتها الرسمية وأثناء الجلسات التشاركية المبرمجة طبقا للبرنامج المنشورة والمتفق عليها على أن يتم اختيار المشاريع المتفق عليها بصفة نهائية خلال الجلسة العامة التشاركية الأخيرة التي ستعقد بمقر البلدية يوم الجمعة 23 جوان 2023 على الساعة العاشرة صباحا



منطقة التدخل رقم 1 : عمادة ملاق

التنوير العمومي			الترصيف			الطرق			عدد الأنهج	الأحياء
النسبة العامة	حالة غير حسنة	حالة حسنة	مرصف جزئي	ترصيف غير مرصف	مرصف	حالتها	معبدة	الطول (متر خطي)		
الشبكة موجودة وتتطلب الصيانة			20%	30%	50%	حسنة	50%	1600	08	ملاق القرية
			60%	20%	20%	سيئة	50%	2000	08	حي حشاد
			80%	10%	10%	سيئة	40%	1350	07	حي فطوم

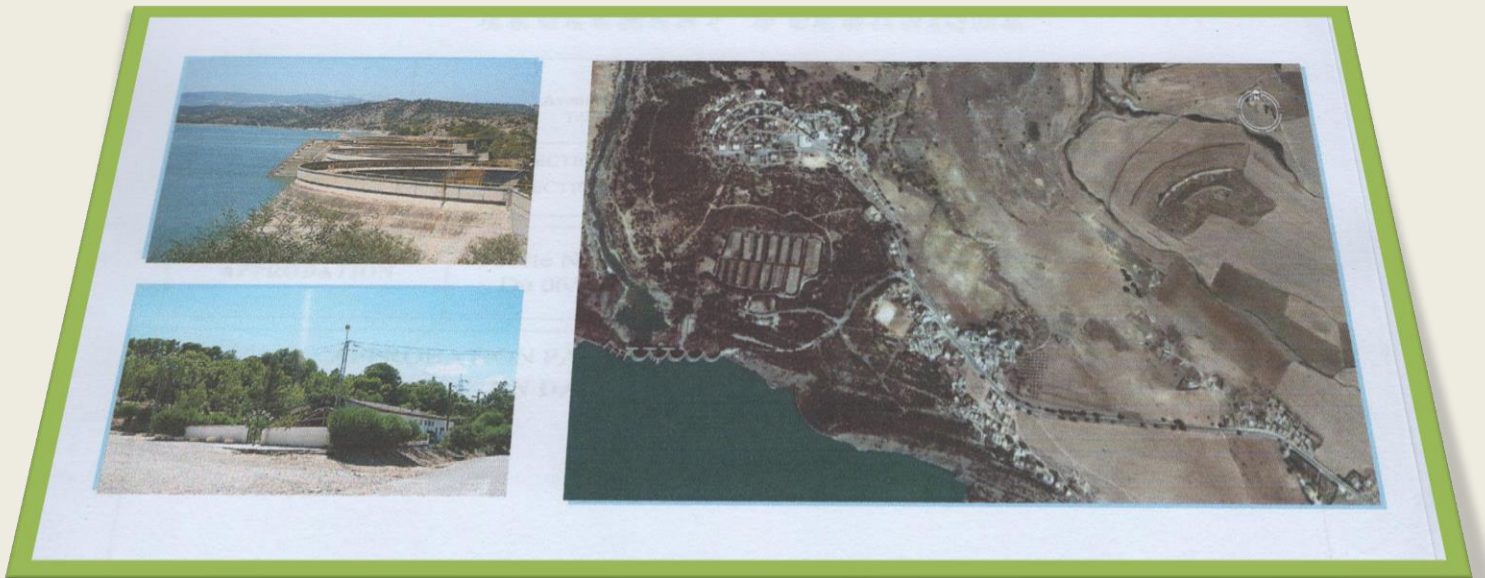
ملاحظة :

1 غياب ملعب حي مهيا

2 غياب حديقة مهياة

3 البنية الأساسية داخل بقية العمادة مهترئة ومعظم المسالك والطرق

تتطلب التدخل العاجل



منطقة التدخل رقم 2 : عمادة سيدي خيار

الأحياء	عدد الأنهج	الطرق			الترصيف			التنوير العمومي		
		الطول	معبدة	حالتها	مرصف	ترصيف جزئي	غير مرصف	حالة حسنة	حالة غير حسنة	النسبة العامية
القرية	08	1900	50% 50%	حسنة متوسطة	50%	20%	30%	الشبكة موجودة وتتطلب الصيانة		
الحي الجديد	08	800	30% 70%	حسنة سيئة	30%	10%	60%			
الدرابية	07	550	30% 70%	متوسطة سيئة	00%	00%	100%			

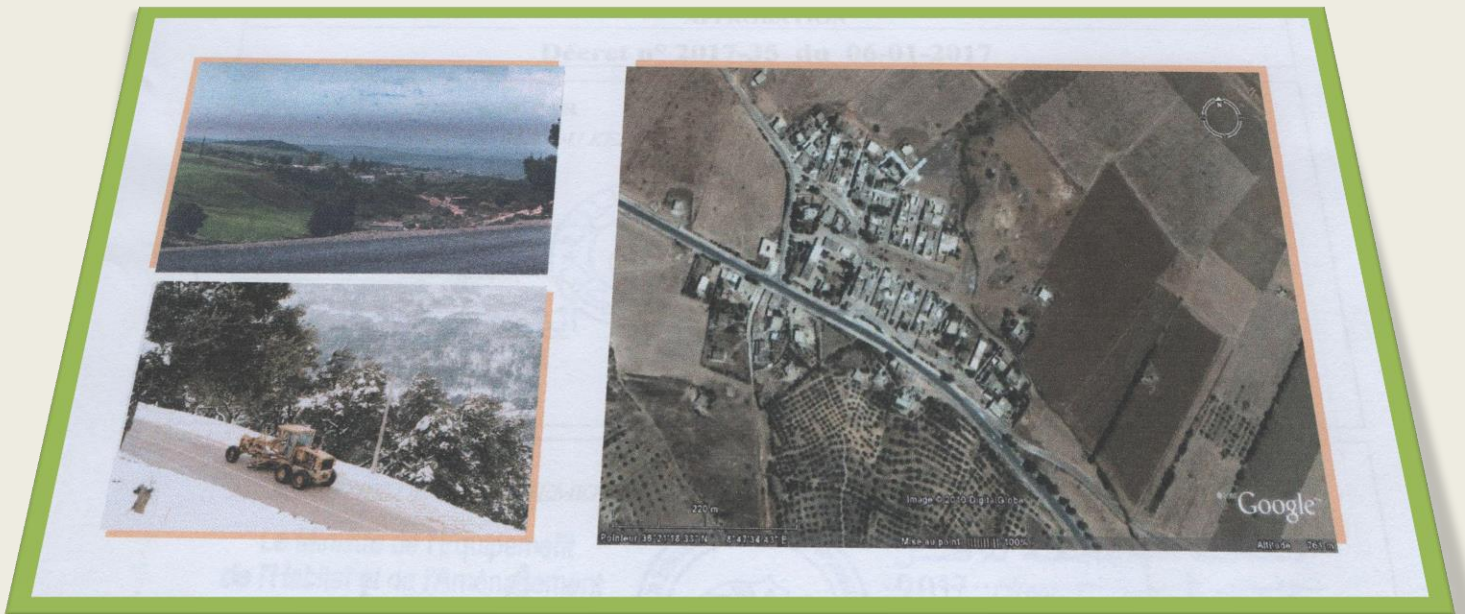
ملاحظة :

1 غياب ملعب حي مهياً

2 غياب حديقة مهياً

3 البنية الأساسية داخل بقية العمادة مهترئة ومعظم المسالك والطرق

تتطلب التدخل العاجل



منطقة التدخل رقم 3 : عمادة تل الغزلان

الأحياء	عدد الأنهج	الطرق			الترصيف			التنوير العمومي		
		الطول	معبدة	حالتها	مرصف	ترصيف جزئي	غير مرصف	حالة حسنة	حالة غير حسنة	النسبة العامة
القرية	08	1500	%40 %30 %50	حسنة متوسطة سيئة	%30	%20	%50	الشبكة موجودة وتتطلب الصيانة		

ملاحظة :

1 غياب ملعب حي مهياً

3 غياب حديقة مهياً

3 البنية الأساسية داخل بقية العمادة مهترئة ومعظم المسالك والطرق تتطلب التدخل العاجل



منطقة التدخل رقم 4 : عمادة القصر

ملاحظة :- عمادة ذات طابع فلاحى بامتياز

- 1 لا يوجد بها تجمع سكاني واضح يمكن من خلاله إعداد مثال تهيئة عمرانية
- 2 غياب ملعب حي مهياً
- 3 غياب مستوصف
- 4 البنية الأساسية داخل بقية العمادة مهترئة ومعظم المسالك والطرق تتطلب التدخل العاجل

منطقة التدخل رقم 5 : عمادة سركونة

ملاحظة : عمادة ذات طابع فلاحى وغابى وذات تضاريس صعبة

- 1 نسبة النزوح بها مرتفعة
- 2 لا يوجد بها تجمع سكانى واضح يمكن من خلاله إعداد مثال تهيئة عمرانية
- 3 غياب ملعب حى مهياً
- 4 غياب مستوصف
- 5 البنية الأساسية داخل بقية العمادة مهترئة ومعظم المسالك والطرق تتطلب التدخل العاجل